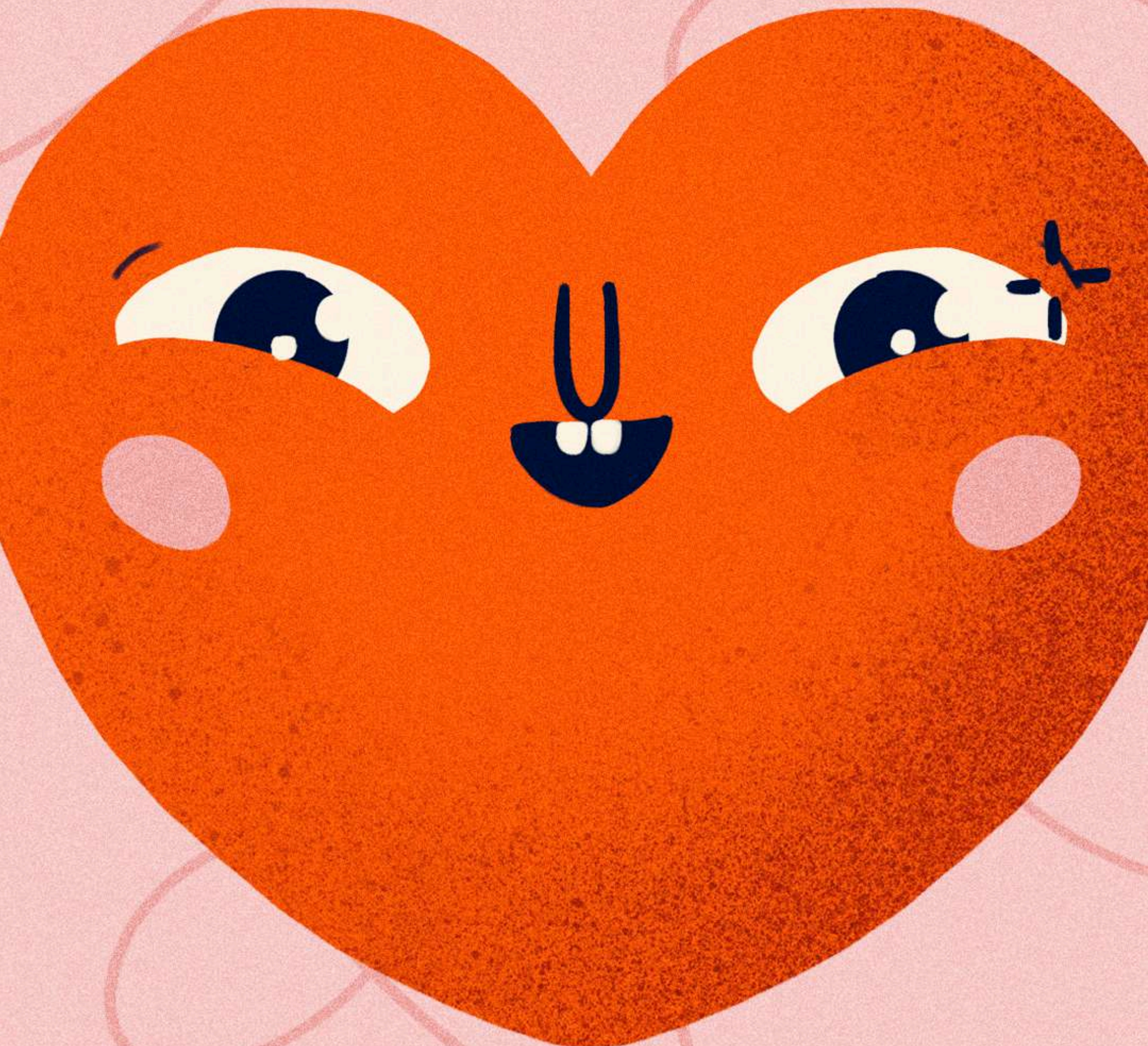




PROMOCIONES Y OFERTAS

FEBRERO 2026



AV. PERIF. PTE. MANUEL GÓMEZ MORIN 6380
COL, GRANJA, 45010 ZAPOPAN, JAL.
WWW.SALTEC-MEXICO.COM.MX



PROMOCIONES Y OFERTAS

FEBRERO 2026

IMÁGENES ILUSTRATIVAS PARA FINES GRÁFICOS



BLOCK FLEXIBLE PARA LIMPIEZA DE OXIDO Y PINTURA AUSTROMEX

DIMENSIONES DE 80 X 20 MM, HECHO DE CARBURO DE SILICIO CON UN
GRANO DE 240, METALES BASE EN LOS QUE SE USA SON ACERO
INOXIDABLE Y ALUMINIO.

AV. PERIF. PTE. MANUEL GÓMEZ MORIN 6380
COL, GRANJA, 45010 ZAPOPAN, JAL.

WWW.SALTEC-MEXICO.COM.MX



PROMOCIONES Y OFERTAS

FEBRERO 2026

IMÁGENES ILUSTRATIVAS PARA FINES GRÁFICOS



HORNO PARA ELECTRODOS WELD500

CAPACIDAD 5KG: VOLTAJE 110V UNA FASE, TEMPERATURA FIJA DE 149°C, RESISTENCIA 80 WATS, TERMOSTATO FIJO.

CAPACIDAD 10 KG: VOLTAJE 110V UNA FASE, TEMPERATURA VARIABLE DE 80°C A 150°C, RESISTENCIA 250 WATS, TERMOSTATO ANÁLOGO.

AV. PERIF. PTE. MANUEL GÓMEZ MORIN 6380
COL, GRANJA, 45010 ZAPOPAN, JAL.

WWW.SALTEC-MEXICO.COM.MX



PROMOCIONES Y OFERTAS

FEBRERO 2026



IMÁGENES ILUSTRATIVAS PARA FINES GRÁFICOS



MANGUERA CUATA CON CONEXIONES

7.5 MTS Y 10 MTS. TEMPERATURA DE -20°C A +80°C, DIAMETRO 6MM, CALIBRE 3.5MM, RANGO DE PRESIÓN: 20-60 BARES.

AV. PERIF. PTE. MANUEL GÓMEZ MORIN 6380
COL, GRANJA, 45010 ZAPOPAN, JAL.

WWW.SALTEC-MEXICO.COM.MX



PROMOCIONES Y OFERTAS

FEBRERO 2026

IMÁGENES ILUSTRATIVAS PARA FINES GRÁFICOS



ANTORCHA MIG CENTURY

TIPO TREGASKISS DE 400 AMP, 15 FT
(RUK-4015)

AV. PERIF. PTE. MANUEL GÓMEZ MORIN 6380
COL, GRANJA, 45010 ZAPOPAN, JAL.

WWW.SALTEC-MEXICO.COM.MX



PROMOCIONES Y OFERTAS

FEBRERO 2026



IMÁGENES ILUSTRATIVAS PARA FINES GRÁFICOS

SWM70S6 STARWELD

**EL SWM70S6 (ER70S-6) 0.045"EN 15KG, ES UNA SOLDADURA DE
BAJO SALPIQUE, CON BUENA SOLDABILIDAD EN TODAS LAS
POSICIONES**

AV. PERIF. PTE. MANUEL GÓMEZ MORIN 6380
COL, GRANJA, 45010 ZAPOPAN, JAL.

WWW.SALTEC-MEXICO.COM.MX



PROMOCIONES Y OFERTAS

FEBRERO 2026

IMÁGENES ILUSTRATIVAS PARA FINES GRÁFICOS



POWERMAX 65 SYNC HYPERTHERM

POR PLASMA, CICLO DE TRABAJO 50% A 65A, 230-600V 1 FASE/ 3 FASES, 40% A 65A, 200-208V 1 FASE/ 3 FASES, 100% A 65A, 230-600V 1 FASE/ 3 FASES, CAPACIDAD DE CORTE DE 1".

AV. PERIF. PTE. MANUEL GÓMEZ MORIN 6380
COL, GRANJA, 45010 ZAPOPAN, JAL.

WWW.SALTEC-MEXICO.COM.MX



PROMOCIONES Y OFERTAS

FEBRERO 2026

IMÁGENES ILUSTRATIVAS PARA FINES GRÁFICOS



MANUALES
O
MECANIZADAS

POWERMAX 85 SYNC HYPERTHERM

POR PLASMA, CICLO DE TRABAJO 60% A 85A, 230-600V 3 FASES,
50% A 85A, 240V 1 FASE, 40% A 65A, 200-208V 1 FASE, 100% A 66A,
230-600V 1 FASE/ 3 FASES, CAPACIDAD DE CORTE DE 1.25".

AV. PERIF. PTE. MANUEL GÓMEZ MORIN 6380
COL, GRANJA, 45010 ZAPOPAN, JAL.

WWW.SALTEC-MEXICO.COM.MX



PROMOCIONES Y OFERTAS

FEBRERO 2026

IMÁGENES ILUSTRATIVAS PARA FINES GRÁFICOS



POWERMAX 45 SYNC HYPERTHERM

POR PLASMA, CICLO DE TRABAJO 50% A 45A, 200-240V, 60% A 41A, 200-240V, 100% A 32A, 200-240V, CAPACIDAD DE CORTE DE 0.625".

AV. PERIF. PTE. MANUEL GÓMEZ MORIN 6380
COL, GRANJA, 45010 ZAPOPAN, JAL.

WWW.SALTEC-MEXICO.COM.MX



PROMOCIONES Y OFERTAS

FEBRERO 2026

IMÁGENES ILUSTRATIVAS PARA FINES GRÁFICOS



POWERMAX 105 SYNC HYPERTHERM

POR PLASMA, CICLO DE TRABAJO 70% A 105A, 240V 3 FASES, 80% A 105A, 480-600V 3 FASES, 100% A 94A, 480-600V 3 FASES, 100% A 88A, 240V 3 FASES CAPACIDAD DE CORTE DE 1.5".

AV. PERIF. PTE. MANUEL GÓMEZ MORIN 6380
COL, GRANJA, 45010 ZAPOPAN, JAL.

WWW.SALTEC-MEXICO.COM.MX



PROMOCIONES Y OFERTAS

FEBRERO 2026

IMÁGENES ILUSTRATIVAS PARA FINES GRÁFICOS



POWERMAX 125 SYNC HYPERTHERM

**POR PLASMA, CICLO DE TRABAJO 100% A 125A, 480-600V 3 FASES,
CAPACIDAD DE CORTE DE 1.5" Y 1.25".**

AV. PERIF. PTE. MANUEL GÓMEZ MORIN 6380
COL, GRANJA, 45010 ZAPOPAN, JAL.

WWW.SALTEC-MEXICO.COM.MX

OFERTAS DISPONIBLES DURANTE TODO
EL MES DE ENERO O AGOTAR EXISTENCIAS.

MÁS INFORMACIÓN



COTIZA EN WHATSAPP
(33)28373771

Lateral Periférico Manuel Gómez Morín # 6380
Col. Ciudad Granja, Zapopan , Jalisco

(33)31252577 - (33)24641404



saltec-mexico.com.mx
contactenos@saltec-mexico.com.mx